



SECTION NEUCHATELOISE

1964

**PROGRAMME
DES
COURSES**

TERMARIN



**La ceinture du parfait alpiniste
LA GAINE VISO
Saint-Blaise — Tél. (038) 7 52 83**

COMITÉ DE LA SECTION

Président : M. Alfred Imhof, Evole 70, tél. 5 33 32 ; bureau 5 74 44.

Vice-président : M. Edmond Brandt, Vauseyon 7, tél. 5 25 95.

Secrétaires : MM. John Matthys, Maillefer 20, tél. 5 99 50 ; bureau 5 76 61, et Roger Ballet, Caille 14, tél. bureau 5 60 04.

Caissiers : Caisse générale : M. Jean-Pierre Meyrat, Pourtalès 10, tél. 5 51 59 ; bureau 5 73 01. Effectifs-mutations : M. Henri Girardier, Av. des Alpes 5, tél. 5 69 44 ; bureau (024) 2 62 44.

Courses et ski : M. Bernard GrosPierre, Le Landeron, tél. 7 96 50 ; bureau (024) 2 62 44.

Bulletin : M. Hermann Milz, Saars 63, tél. 5 23 88 ; bureau 13.

Conférences : M. Bernard GrosPierre.

Cabanes : M. Georges Arrigo, Stand 8, Peseux, tél. 8 10 74 ; bureau 8 13 61.

Organisation de la Jeunesse : M. Daniel Perret, Fahys 103, tél. 5 88 14 ; bureau 5 64 32.

Collections, archives et bibliothèque : M. Roger Ballet.

Postes de secours : M. André Grisel, Les Fontenettes, Auvèrner, tél. 8 21 67 ou Case gare 203, Lausanne, tél. (021) 26 09 19.

Récréations : M. André Grisel.

COMMISSION DES COURSES

Président : M. Philippe Huther, Fahys 231, tél. 5 31 95 ; bureau 8 13 96.

Secrétaire : M. Blaise Carl, Trois-Portes 65, tél. 5 47 29.
MM. Pierre Baillod, Aloïs Beer, Georges Berger,

Charles Borsay, Edmond Brandt, Claude Gabus,
Willy Galland, André Genre, Frédéric Jaecklé,
Gérald Jeanneret, Ruedi Meier, Jean-Pierre Morel,
Daniel Perret, Georges Ray, Werner Schupbach,
Rodolphe Zellweger.

Délégué du Comité : M. Bernard GrosPierre.

COMMISSION DE L'ORGANISATION DE LA JEUNESSE

Président : M. Charles Bösiger, Chemin des Tires 3,
Auvornier, tél. 8 22 25.

MM. André Genre, François Mayerat, Henri-Louis
Perret.

Délégué du Comité : M. Daniel Perret.

COMMISSION DES CABANES

Président : M. Jean-Pierre Nagel, Suchiez 56, tél.
5 13 52.

MM. André Grisel, Rodolphe Kümmerli, Claude
Nagel, Joé Riem, Willy Rod, Jean Robert, Marcel
Seylaz, Jean-Pierre Tinembart.

Délégué du Comité : M. Georges Arrigo.

COMMISSION DES RÉCRÉATIONS

Président : M. Max Lavanchy, Poste, La Coudre,
tél. 5 95 73.

Secrétaire : M. Frédéric Mouchet, Av. des Alpes 3.
MM. Charles Borsay, Charles Bösiger, Albert Patrix,
Joé Riem.

Délégué du Comité : M. André Grisel.

BULLETIN DE LA SECTION

Rédaction : M. Hermann Milz, Saars 63, tél. 5 23 88 ;
bureau 13.

Administration et annonces : Imprimerie H. Messeiller,
Saint-Nicolas 11, tél. 5 12 96.

COMMISSION CONSULTATIVE DU BULLETIN

Président : M. Edmond-Georges Isler, Pralaz 52, Peseux, tél. 8 18 41.

MM. Roger Ballet, Charles Bösiger, Jean-Pierre Geneux, Henri Messeiller, Marc-Aurèle Nicolet.

Délégué du Comité : M. Hermann Milz.

SENTIERS

Préposés : MM. Gustave Durst, Mail 74, tél. 5 18 44, Marcel Guye et Charles Petermann.

POSTES DE SECOURS

Chef de la colonne de secours : Follonier Maurice, guide-skieur, Les Haudères (027) 4 61 88 et 4 61 90

Remplaçant : Gaudin Jean, guide-skieur.

Evolène (027) 4 61 39

Chef du matériel : Vuignier Alphonse, guide, Les Haudères

(027) 4 61 04

Postes d'alarme

Evolène, police cantonale (027) 4 61 47

Arolla (027) 4 61 65

Ferpècle (027) 4 61 54

Les Haudères (027) 4 61 29

Poste de secours de la Ferme Robert, Creux-du-Van

Poste d'alarme et de secours,

La Ferme Robert (038) 9 41 40

Police locale, Neuchâtel, Ambulance (038) 5 10 17

Chef : Grisel André, Auvernier (038) 8 21 67

Remplaçant : Perret Daniel, Neuchâtel (038) 5 88 14

GARDIENS ET GÉRANTS DE CABANES

Cabane de Bertol : M. Jean Favre, Evolène.

Cabane de Saleina : M. Edmond Formaz, Praz-de-Forêt.

Cabane Perrenoud : Gérant : M. Jean Robert, Gorges 6, tél. 5 34 81.

Aide gérant : M. Rodolphe Kümmerli.

Chef des surveillants : M. Jean-Pierre Muhlemann, Corcelles, tél. 8 47 43.

Cabane de la Menée : Gérant : M. Joé Riem, Route de Berne 15, Saint-Blaise, tél. 7 55 33.

CABANES APPARTENANT A LA SECTION

Cabane de Bertol	60 places	Altitude 3311 m.
Cabane de Saleina	50 places	Altitude 2691 m.
Cabane Perrenoud	30 places	Altitude 1419 m.
La Menée	10 places	Altitude 1365 m.

DIVERS

Local : Cercle Libéral, rue de l'Hôpital 20.

Assemblées : Dans la règle, le premier lundi de chaque mois, à 20 h. 15.

Colloques : Le vendredi à 18 h., devant l'immeuble Saint-Honoré 2.

Bibliothèque : Ouverte dès 19 h. 45 les soirs d'assemblée.

Comptes de chèques de la Section : Caisse générale : IV 1896. Cotisations : IV 3910.

Compte de chèques de l'O.J. : IV 6942.

MATÉRIEL A DISPOSITION DES MEMBRES DE L'O.J. ET DES CLUBISTES

Dépôt : Magasin Martin Luther, Place Pury 7.

Tarifs : Cordes de 30 m., par jour	Fr. 2.—
Piolets, par jour	» 1.—
Crampons, par jour	» 1.—
Pointes de ski, par jour	» 1.—

Il est demandé un dépôt de garantie de Fr. 5.— pour les cordes et de Fr. 3.— pour le reste du matériel.

Une luge de secours « Gaillard-Dufour » (poids : 1,5 kg.) est à la disposition des clubistes.

Tarif pour une sortie : Fr. 2.—.

Dépôt de garantie : Fr. 10.—,

Les courses officielles ont la priorité.

Le prix de location du matériel s'entend pour le week-end, soit du samedi au lundi. Chaque journée supplémentaire est comptée en plus.

Les guides manuels et la collection des cartes nationales sont à disposition chez M. Georges Ray, Saint-Honoré 3. Il est demandé un dépôt de garantie de Fr. 5.— pour les cartes.

SIGNAUX DE DÉTRESSE

Demande de secours : Signal optique ou acoustique

à répéter 6 fois par minute.

Interruption d'une minute et recommencer. —

Réponse : Signal optique ou acoustique à répéter

3 fois par minute.

Interruption d'une minute et recommencer.

Avions : Les demandes de secours aériens doivent être adressées au N° 11, ou au numéro de la GASS (051) 84 04 91.

Votre alpinisme



Le magasin spécialisé pour les skis
BOIS — MÉTALLIQUES
et fixations de sécurité

Programme des courses

Le programme détaillé de chaque course paraît encore dans le « Bulletin mensuel ». Des changements pouvant intervenir, il est nécessaire de le consulter.

La Société et les organisateurs déclinent toute responsabilité en cas d'accident.

Seuls les alpinistes expérimentés sont admis à participer aux ascensions difficiles.

- ★ Course peu difficile
- ★★ Course assez difficile
- ★★★ Course difficile

A l'heure du départ, on peut tenter d'atteindre les participants par le téléphone de la cabine publique devant le Palace, N° 5 41 99.

1. AÉRATION DES SKIEURS, à La Menée

Jeudi 2 janvier

Organisateurs : MM. Pierre Favre, tél. 5 94 57,
Louis Marcacci, André Maurer.

**2. CONVERS - BUGNETS, CHASSERAL, CORGÉ-
MONT, à ski**

Dimanche 12 janvier

Départ au train de 6 h. 34 pour Les Convers.

Coût approximatif : Fr. 10.—.

Organisateurs : MM. Edmond Brandt, tél. 5 25 95,
Marcel Kollros, tél. 8 13 82,
Charles Perret, tél. (039) 3 38 84.

3. COURS DE SAUVETAGE A LA MENÉE

Dimanche 19 janvier

Rendez-vous à 10 heures à La Menée.

Organisateur : M. André Grisel, tél. (021) 26 09 19.

4. MOLÉSON, 2002 m. ski de piste

Dimanche 26 janvier

Départ à 7 heures devant le Palace.

Coût approximatif : Fr. 10.—.

Organisateurs : MM. Aloïs Beer, tél. 5 75 83,
Blaise Carl, tél. 5 47 29,
Willy Galland, tél. 5 50 10.

**5. SCHOPFENSPITZ, 2104 m.-PATRAFLON, 1916 m.★
à ski**

Dimanche 2 février

Départ à 6 heures devant le Palace pour le Lac Noir.

Coût approximatif : Fr. 5.—.

Organisateurs : MM. Philippe Huther, tél. 5 31 95,
Fritz Kœhli, tél. 5 64 84,
Werner Schupbach, tél. 7 59 29.

6. STAND, 1939 m. - MÄNIGEN, 1949 m., à ski
Dimanche 9 février

Départ à 7 heures devant le Palace pour Diemtigen.
Coût approximatif : Fr. 10.—.

Organisateurs : MM. Frédéric Jaecklé, tél. 5 72 43,
Max Lavanchy, tél. 5 95 73,
Ruedi Zellweger, tél. 5 44 79.

7. RÉUNION DES SKIEURS ROMANDS AUX RASSES
Samedi 15 et dimanche 16 février

Section organisatrice : Yverdon.

Le programme en sera donné dans le « Bulletin ».

8. MÄNNLIFLUH, 2652 m., ★ à ski
Dimanche 23 février

Départ à 6 heures devant le Palace pour Grimmelalp.
Coût approximatif : Fr. 10.—.

Organisateurs : MM. André Genre, Le Landeron,
Gérald Jeanneret, tél. 5 96 14.

9. RENDEZ-VOUS DES SKIEURS RÉPUBLICAINS
A LA BERRA ET ENVIRONS

Samedi 29 février et dimanche 1^{er} Mars

Départ à 7 heures devant le Palace.
Pension complète et couche au Gîte d'Allières.

Organisateurs : MM. Charles Barbey, tél. 5 11 23,
Pierre Favre, tél. 5 94 57,
Louis Marcacci, tél. 5 58 96,
André Maurer, tél. 5 51 49.

10. LAC DE LA GRUYÈRE, à pied

Dimanche 1^{er} Mars

Départ à 8 heures devant le Palace pour Corbières,
à pied à Pont où dîner. Ascension du Gibloux.

Coût approximatif : Fr. 20.—.

Organisateurs : MM. Jean Béranek, tél. 5 69 32,
Jämes de Ruffé, tél. 5 24 23.

11. CORNETTES DE BISE, 2430 m., ★ à ski

Dimanche 8 mars

Départ à 5 h. devant le Palace pour Vouvry-Miex.

Coût approximatif : Fr. 10.—.

Organisateurs : MM. Philippe Huther, tél. 5 31 95,
John Matthys, tél. 5 99 50,
Werner Schupbach, tél. 7 59 29.

12. GRANDE DENT DE MORCLE, 2969 m., ★ à ski

Dimanche 15 mars

Départ à 5 heures devant le Palace pour Ovronnaz.

Coût approximatif : Fr. 20.—.

Organisateurs : MM. Pierre Baillod, tél. 5 16 76,
Willy Galland, tél. 5 50 10,
Ruedi Zellweger, tél. 5 44 79.

13. COURS DE VARAPPE

Début du cours : Samedi 21 mars

Le programme détaillé du cours paraîtra dans le
« Bulletin ».

Organisateurs : MM. Aloïs Beer, tél. 5 75 83,
Georges Berger, tél. 7 63 90,
Willy Galland, tél. 5 50 10,
Georges Porret, tél. 6 30 60.

14. LES DIABLERETS, 3209 m., ★ à ski, course mixte
Dimanche 22 mars

Départ à 7 heures devant le Palace pour Gsteig.

Coût approximatif : Fr. 20.—.

Organisateurs : MM. Louis Ballard, tél. 4 00 43,
Claude Gabus, tél. 8 49 31,
Bernard GrosPierre, tél. 7 96 50.

15. WILDSTRUBEL, 3243 m., ★ à ski avec l'O.J.,
course subventionnée

Samedi 11 et dimanche 12 avril

Départ à 13 h. devant le Palace pour Engstligenalp.

Coût approximatif : Fr. 30.—.

Organisateurs : MM. Frédéric Jaecklé, tél. 5 72 43,
Jean-P. Mühlemann, tél. 8 47 43,
Daniel Perret, tél. 5 88 14.

16. FERDENROTHORN, 3140 m., ★ à ski

Samedi 18 et dimanche 19 avril

Départ à 13 h. devant le Palace pour Kandersteg,
coucher à la Kummenalp.

Coût approximatif : Fr. 25.—.

Organisateurs : MM. Aloïs Beer, tél. 5 75 83,
Blaise Cart, tél. 5 47 29,
Willy Galland, tél. 5 50 10.

17. BALADE DU SAMEDI APRÈS-MIDI

Samedi 25 avril

Départ à 13 heures en tram de la Place Purry pour
Bevaix - Menhir du Devin - Montalchez, Saint-Aubin
où souper.

Coût approximatif : Fr. 15.— avec souper.

Organisateurs : MM. Charles Emery, tél. 5 36 70,
Alfred Schnegg, tél. 5 49 07.

**18. COURS DE SAUVETAGE DANS LES GORGES
DU SEYON**

Samedi 25 et dimanche 26 avril

Rendez-vous au pont du Vauseyon, le samedi à 14 h.
et le dimanche à 9 heures.

Organisateur : M. André Grisel, tél. (021) 26 09 19.

**19. AIGUILLE DE ROCHEFORT, 4001 m., ★★★ à ski
course subventionnée**

Samedi 2 et dimanche 3 mai

Départ à 8 heures devant le Palace pour Chamonix,
Aiguille du Midi, cabane du Requin, où coucher.

Coût approximatif : Fr. 35.—.

Organisateurs : MM. Pierre Baillod, tél. 5 16 76,
Félix Flisch, tél. 7 64 66,
Willy Galland, tél. 5 50 10.

**20. COURSE DES 5 SECTIONS : POINT DE VUE
D'ENGES**

Dimanche 3 mai

Départ de la gare CFF à 8 heures, à pied.

Organisateurs : M. Charles Emery et le Comité.

**21. LES SOMMÈTRES, ★ course de varappe avec
le C.S.F.A.**

Jeudi 7 mai, Ascension

Départ à 7 heures devant le Palace.

Coût approximatif : Fr. 5.—.

En montagne...

SUGUS

le bon caramel
aux fruits
rafraîchissant



Suchard

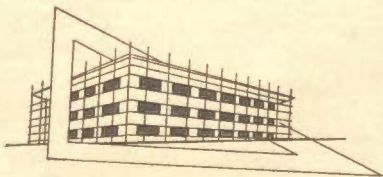
... c'est si bon !

1964

Janvier	Février	Mars	Avril	Mai	Juin
M 1 Nouvel An	S 1 Brigitte	D 1 Kubin	M 1 Hugues	V 1 Jacques	L 1 Nicodème
J 2 Abel	D 2 Chandel.	L 2 Simplicie	J 2 Nisier	S 2 Athanase	M 2 Marcellin
V 3 Geneviève	L 3 Blaise	M 3 Marin	V 3 Eugène	D 3 Adeline	M 3 Erasme
S 4 Tite	M 4 Véronique	M 4 Adrien	S 4 Isidore	L 4 Florian	J 4 Saturnin
D 5 Siméon	M 9 Agathe	J 8 Eusèbe	D 5 Martial	M 8 Ange	V 8 Boniface
L 6 Les 3 Rois	J 8 Dorothée	V 8 Fridolin	L 6 Sixte	M 8 Héliodore	S 8 Claude
M 7 Lucien	V 7 Hélène	S 7 Thomas	M 7 Célestin	V 8 Michel	D 7 Nozbert
M 8 Apollinaire	S 8 Salomon	D 8 Rose	M 8 Denis	S 8 Bêat	L 8 Médard
J 9 Julien	D 9 Apolline	L 9 François	J 9 Procore	D 10 J. d. meres	M 9 Félicien
V 10 Guillaume	L 10 Scholastiç.	M 10 40 martyrs	V 10 Ezéchiel	L 11 Mamert	M 10 Landry
S 11 Hygin	M 11 Mardi gras	M 11 Euloge	S 11 Léon	M 12 Pancrace	J 11 Barnabé
D 12 Satyre	M 12 Cendres	J 12 Grégoire	D 12 Jules	M 13 Servais	V 12 Basilide
L 13 Hilaire	J 13 Jonas	V 13 Nicéphore	L 13 Justin	J 14 Boniface	S 13 Antoine
M 14 Félix	V 14 Valentin	S 14 Mathilde	M 14 Lambert	V 15 Sophie	D 14 Basile
M 15 Maur	S 15 Faustin	D 15 Longin	M 18 Olympiade	S 16 Pérégrin	L 18 Guy, Mod.
J 16 Marcel	D 16 Julienne	L 18 Héribert	J 18 Dreux	D 17 Pentecôte	M 16 Aurélien
V 17 Antoine	L 17 Sylvain	M 17 Gertrude	V 17 Rodolphe	L 18 Théodote	M 17 Rainier
S 18 Prisque	M 18 Siméon	M 18 Gabriel	S 18 Apollon	M 19 Prudent	J 18 Amand
D 19 Sulpice	M 19 Boniface	J 19 Joseph	D 19 Parfait	M 20 Bernardin	V 18 Gervais
L 20 Fabien, Séb.	J 20 Eucher	V 20 Wulfran	L 20 Sulpice	J 21 Constant	S 20 Silvère
M 21 Agnès	V 21 Eléonore	S 21 Benoit	M 21 Anselme	V 22 Julie	D 21 Alban
M 22 Vincent	S 22 Ch. s. Pierre	D 22 Rameaux	M 22 Sot et Caus	S 23 Didier	L 22 Paulin
J 23 Raymond	D 23 Josué	L 23 Nicon	J 23 Georges	D 24 Trinité	M 23 Agrippine
V 24 Timothé	L 24 Jour bissext.	M 24 Siméon	V 24 Alexandre	L 25 Urbain	M 24 Jean-Bapt.
S 25 Conv. s. Paul	M 25 Matthieu	M 25 Ludger	S 25 Marc	M 26 Philippe	J 25 Prosper
D 26 Polycarpe	M 26 Victor	J 26 Emmanuel	D 26 Amélie	M 27 Zacharie	V 26 Jean et Paul
L 27 Jean Chrys.	J 27 Nestor	V 27 Vend.-St	L 27 Anastase	V 28 Germain	S 27 7 dormeurs
M 28 Charlem.	V 28 Léandre	S 28 Gontran	M 28 Vital	V 29 Maximin	D 28 Irénée
M 29 Const.	S 28 Romain	D 29 Pâques	M 29 Robert	S 30 Ferdinand	L 29 Pierre, Paul
J 30 Martine	Fériés de	L 30 Quirin	J 30 Sigismond	D 31 Pétronille	M 30 Com. s. Paul
V 31 Marcelle	poursuite	M 31 Balbine			

Juillet	Août	Septembre	Octobre	Novembre	Décembre
M 1 Thiébaud	S 1 Fête nat.	M 1 Véréne	J 1 Remi	D 1 Fête Réf.	M 1 Elci
J 2 Visitation	D 2 Alphonse	M 2 Just	V 2 Léger	L 2 Trépassés	M 2 Bibiane
V 3 Anatole	L 3 Auguste	J 3 Mansuet	S 3 Gilbert	M 3 Hubert	J 3 Cassien
S 4 Udalric	M 4 Dominique	V 4 Rosalie	D 4 François	M 4 Charles	M 4 Barbe
D 5 Zoé	M 6 Oswald	S 6 Romule	L 5 Placide	J 5 Zacharie	S 5 Sabbas
L 6 Goar	J 6 Sixte	D 8 Magne	M 6 Bruno	V 6 Léonard	D 6 Nicolas
M 7 Guillebaud	V 7 Gaetan	L 7 Cloud	M 7 Judith	S 7 Achille	L 7 Ambroise
M 8 Procope	S 8 Cyriaque	M 8 Nat. N. D.	J 8 Pélagie	D 8 Godefroy	M 8 Conception
J 9 Zénon	D 9 Romain	M 9 Gorgon	V 9 Denis	L 8 Théodore	M 9 Valérie
V 10 Les 7 frères	L 10 Laurent	J 10 Pulchérie	S 10 Géréon	M 10 Tryphon	J 10 Eulalie
S 11 Léonce	M 11 Suzanne	V 11 Félix, Rég.	D 11 Firmin	M 11 Martin	V 11 Damase
D 12 Marcienne	M 12 Claire	S 12 Emilien	L 12 Maximilien	J 12 Imier	S 12 Epimaque
L 13 Henri	J 13 Hippolyte	D 13 Maurille	M 13 Edouard	V 13 Didace	D 13 Lucie
M 14 Bonavent.	V 14 Eusèbe	L 14 Materne	M 14 Calixte	S 14 Frédéric	L 14 Nicaise
M 15 Marguerite	S 15 Assomp.	M 15 Porphyre	J 15 Thérèse	D 15 Léopold	M 15 Abram
J 16 Rainelde	D 16 Roch	M 16 Cornelle	V 16 Gall	L 16 Othmar	M 16 Adélaïde
V 17 Alexis	L 17 Carloman	J 17 Lambert	S 17 Hedwige	M 17 Grégoire	J 17 Lazare
S 18 Camille	M 18 Héléne	V 18 Ferréol	D 18 Luc	M 18 Odon	V 18 Gratien
D 19 Arsène	M 19 Donat	S 19 Janvier	L 19 Aquilin	J 19 Elisabeth	S 19 Némèse
L 20 Elie	J 20 Bernard	D 20 Jeûne féd.	M 20 Caprais	V 20 Edmond	D 20 Philogone
M 21 Praxède	V 21 Jeanne-Fr.	L 21 Mathieu	M 21 Ursule	S 21 Colomban	L 21 Thomas
M 22 Marie-Mad.	S 22 Symphor.	M 22 Maurice	J 22 Cordule	D 22 Cécile	M 22 Flavien
J 23 Apollinaire	D 23 Sidonie	M 23 Lin	V 23 Séverin	L 23 Clément	M 23 Dagobert
V 24 Christine	L 24 Barthél.	J 24 Gerard	S 24 Salomé	M 24 Chrysog.	V 24 Adam, Eve
S 25 Jacques	M 25 Louis	V 25 Nic. de Flue	D 25 Crépin	M 25 Catherine	J 25 Noël
D 26 Anne	M 26 Zéphyrin	S 26 Justine	L 26 Evariste	J 26 Conrad	S 26 Etienne
L 27 Pantaléon	J 27 Césaire	D 27 Côme et D.	M 27 Adéline	V 27 Jérémie	D 27 Jean
M 28 Nazaire	V 28 Augustin	L 28 Vencesl.	M 28 Simon, Jude	S 28 Sosthène	L 28 Innocents
M 29 Marthe	S 29 Déc. s. J.-B.	M 29 Michel	J 29 Narcisse	D 29 Saturnin	M 29 Trophime
J 30 Donatille	D 30 Benjam.	M 30 Jérôme	V 30 Lucaïn	L 30 André	M 30 David
V 31 Calimère	L 31 Raymond		S 31 Quentin		J 31 Sylvestre

AU LOUVRE
La Nouveauté SA
NEUCHÂTEL



Arrigo et Cie, Deseux

Organisateurs : MM. Lucien Clottu, tél. 8 10 13,
Marcel Hodel, tél. 5 19 44,
Charles Perret, tél. (039) 3 38 84.

**22. NESTHORN, 3824 m., ★★ à ski,
course subventionnée**

Du samedi 16 au lundi 18 mai, Pentecôte

Départ à 6 heures devant le Palace pour Kandersteg,
Blatten. Montée à la cabane Oberaletsch.

Coût approximatif : Fr. 40.—.

Organisateurs : MM. Frédéric Jaecklé, tél. 5 72 43.
Ruedi Zellweger, tél. 5 44 79.

**23. JOURNÉE DES FAMILLES
A LA CABANE PERRENOUD**

Dimanche 7 juin

Rendez-vous à la cabane à 10 heures, Culte, pique-
nique et jeux.

Organisateur : Le Comité.

**24. DOLDENHORN, 3643 m., ★★ à ski
Samedi 6. et dimanche 7 juin**

Départ à 13 h. 30 devant le Palace pour Kandersteg ;
montée à la cabane du Doldenhorn.

Coût approximatif : Fr. 20.—.

Organisateurs : MM. André Genre, Le Landeron,
Gérald Jeanneret, tél. 5 96 14,
Hermann Milz, tél. 5 23 88.

25. LE LUISIN, 2785 m. ★★

Samedi 13 et dimanche 14 juin

Départ à 14 h. devant le Palace pour Les Marécottes,
coucher à la Creusa.

Coût approximatif : Fr. 20.—.

Organisateurs : MM. Willy Galland, tél. 5 50 10,
Georges Porret, tél. 6 30 60,
Georges Ray, tél. 5 52 58.

26. ABENDBERG, 2002 m., course des fleurs
Samedi 20 et dimanche 21 juin

Départ au train de 13 h. 12 pour Reichenbach ; montée à Griesalp pour coucher.

Coût approximatif : Fr. 40.—.

Organisateurs : MM. Marc-Aurèle Nicolet, tél. 5 14 18,
James de Rutté, tél. 5 24 23.

27. LE GRAMMONT, 2172 m., course des familles
Dimanche 28 juin

Départ à 6 heures devant le Palace pour Miex.

Coût approximatif : Fr. 10.—.

Organisateurs : MM. Charles Borsay, tél. 5 34 17,
Willy Kehrer, tél. 5 42 50,
André Miorini, tél. 5 43 18.

28. LÖTSCHENPASS, 2690 m., course des vétérans
Samedi 4 et dimanche 5 juillet

Départ au train de 12 h. 10 pour Kandersteg ; montée à Selden.

Coût approximatif : Fr. 40.—.

Organisateurs : MM. Gustave Dürst, tél. 5 18 44,
Marcel Guye, tél. 5 79 77.

29. LES DARREYS, 3514 m. ou LA GRANDE LUI,
3509 m. ★ - ★★

Samedi 4 et dimanche 5 juillet

Départ à 6 h. devant le Palace pour Praz-de-Fort ; montée à la cabane de Saleina.

Coût approximatif : Fr. 20.—.

Organisateurs : MM. Aloïs Beer, tél. 5 75 83,
Georges Berger, tél. 7 63 90,
Willy Galland, tél. 5 50 10,
Georges Porret, tél. 6 30 60.

30. AERMIGHORN, 2746 m., ★★ ARÊTE EST

Samedi 11 et dimanche 12 juillet

Départ à 13 heures devant le Palace pour Kiental.

Coût approximatif : Fr. 15.—.

Organisateurs : MM. Pierre Bailod, tél. 5 16 76,
Aloïs Beer, tél. 5 75 83,
Frédéric Jaecklé, tél. 5 72 43.

**31. WETTERHORN, 3701 m. ★ avec le C.S.F.A.
et l'O.J.**

Samedi 18 et dimanche 19 juillet

Départ à 7 h. devant le Palace pour Grindelwald ;
montée à la cabane Gleckstein.

Coût approximatif : Fr. 20.—.

Organisateurs : MM. André Genre,
Frédéric Jaecklé, tél. 5 72 43,
Daniel Perret, tél. 5 88 14.

**32. AIGUILLE VERTE, 4121 m., ★★★ avec guide
course subventionnée**

Du samedi 25 au lundi 27 juillet

Départ à 7 h. devant le Palace pour Argentières,
Le Lavancher ; montée à la cabane du Couvercle.

Coût approximatif : Fr. 40.—.

Organisateurs : MM. Philippe Huther, tél. 5 31 95,
Ruedi Meier,
Georges Ray, tél. 5 52 58.

33. EIGER, 3970 m. ★★★

Samedi 15 et dimanche 16 août

Départ à 7 h. devant le Palace pour Grindelwald ;
montée à la cabane Mittellegi depuis Eismeer.

Coût approximatif : Fr. 40.—.

Organisateurs : MM. Frédéric Jaecklé, tél. 5 72 43,
Jean-Pierre Morel, tél. 8 10 67,
Daniel Perret, tél. 5 88 14.

**34. TRAVERSÉE DU MONT BLANC, 4807 m., ★★★
de l'Aiguille du Goûter à l'Aiguille du Midi
course subventionnée avec guide**

Du samedi 22 au lundi 24 août

Départ à 6 heures devant le Palace pour Le Fayet ;
montée au refuge du Goûter.

Coût approximatif : Fr. 100.—.

Organisateurs : MM. Georges Berger, tél. 7 63 90,
Marcel Hodel, tél. 5 19 44,
Georges Ray, tél. 5 52 58.

35. FÜNFFINGERSTÖCK, 2994 m. ★★

Samedi 5 et dimanche 6 septembre

Départ à 13 h. 30 devant le Palace pour Kleinsustli ;
montée à la cabane Sustli.

Coût approximatif : Fr. 25.—.

Organisateurs : MM. Aloïs Beer, tél. 5 75 83,
Félix Flisch, tél. 7 61 68,
Willy Galland, tél. 5 50 10.

**36. TORRÉE DES FAMILLES A LA CHENILLE
Dimanche 13 septembre**

Rendez-vous à 8 h. 50 devant l'hôtel de la Gare
à Montmollin.

Organisateurs : MM. Charles Borsay, tél. 5 34 17,
Willy Galland, tél. 5 50 10,
Alfred Imhof, tél. 5 33 32.

37. BREITHORN DE LAUTERBRUNNEN, 3782 m. ★★
course subventionnée

Du samedi 19 au lundi 21 septembre

Départ à 7 h. 30 devant le Palace pour Spiez ; montée à la cabane Mutthorn par la Gamchilücke.

Coût approximatif : Fr. 35.—.

Organisateurs : MM. Lucien Clottu, tél. 8 10 13,
Georges Berger, tél. 7 63 90,
Marcel Hodel, tél. 5 19 44.

38. RÉUNION DES SECTIONS ROMANDES
A LA CHAUX-DE-FONDS

Samedi 26 et dimanche 27 septembre

Organisatrice : Section La Chaux-de-Fonds.

39. DIAMANTSTOCK, 3162 m. ★★

Samedi 3 et dimanche 4 octobre

Départ à 13 heures devant le Palace pour Handegg ; montée à la cabane Gruben.

Coût approximatif : Fr. 20.—.

Organisateurs : MM. Aloïs Beer, tél. 5 75 83,
Willy Galland, tél. 5 50 10,
Ruedi Zellweger, tél. 5 44 79.

40. GORGES DE LA POËTA RAISSE,
course des familles

Dimanche 11 octobre

Départ à 8 heures devant le Palace pour Môtiers.

Coût approximatif : Fr. 3.—.

Organisateurs : MM. Georges Arrigo, tél. 8 10 74,
Noël Guillet, tél. 5 37 74,
Jean-P. Tinembart, tél. 8 31 64.

41. AIGUILLE DE TRIOLET, 3870 m. ★★★

Samedi 17 et dimanche 18 octobre

Départ à 8 heures devant le Palace pour La Fouly ;
montée au refuge de Triolet par le Petit col Ferret.

Coût approximatif : Fr. 30.—.

Organisateurs : MM. Pierre Baillod, tél. 5 16 76,
John Matthys, tél. 5 99 50,
Georges Ray, tél. 5 52 58.

42. FRANCHE-COMTÉ, course mixte

Dimanche 18 octobre

Départ à 8 heures devant le Palace pour Montbenoît,
Saut-du-Doubs, côté France.

Coût approximatif : Fr. 20.—.

Organisateurs : MM. Charles Borsay, tél. 5 34 17,
Claude Gabus, tél. 8 49 31,
Georges Nagel, tél. 6 36 21.

43. HAUT-DE-CRY, 2969 m. ★

Samedi 31 octobre et dimanche 1^{er} novembre

Départ à 13 h. devant le Palace pour Derborence.

Coût approximatif : Fr. 25.—.

Organisateurs : MM. Edmond Brandt, tél. 5 25 95,
Lucien Cloffu, tél. 8 10 13,
Ruedi Zellweger, tél. 5 44 79.

44. LA MENÉE, journée du bois

Dimanche 15 novembre

Rendez-vous à La Menée ; dîner choucroute.

Organisateurs : MM. Charles Perret, tél (039) 3 38 84,
Joé Riem, tél. 7 55 33.

45. FORÊT DU RISOUX

Dimanche 22 novembre

Départ à 7 heures devant le Palace pour Le Sentier.

Coût approximatif : Fr. 8.—.

Organisateurs : MM. Pierre Baillod, tél. 5 16 76,
Charles Borsay, tél. 5 34 17,
Max Lavanchy, tél. 5 95 73.

46. LES DIABLERETS, 3209 m. ★ à ski

Dimanche 13 décembre

Départ à 6 heures devant le Palace pour Gsteig.

Coût approximatif : Fr. 20.—.

Organisateurs : MM. Aloïs Beer, tél. 5 75 83,
Blaise Cart, tél. 5 47 29,
Willy Galland, tél. 5 50 10.

Decoppet Frères

MENUISERIE - CHARPENTE

Evole 49 — Téléphone 5 12 67

Neuchâtel





CLICHÉS NUSSBAUMER

Neuchâtel

Chaque clubiste...

sait bien qu'il ne doit pas oublier de placer
dans son sac une bonne bouteille du



Tout pour
le sport
à notre rayon spécialisé

armourins
neuchâtel

Pharmacie Blaise Cart

Rue de l'Hôpital

Téléphone 5 11 58

TOUT ARTICLE DE PHARMACIE

ORGANISATION DE LA JEUNESSE

Chef : Daniel Perret

PROGRAMME DES COURSES

18-19 janvier : Les Illars-Le Chasseron.

1-2 février : Course patrouilles / Télési Leysin.

14-15 mars : Wistfäthorn.

4-11 avril : Semaine à skis région Arolla.

11-12 avril : Wildstrubel avec la Section.

9-10 mai : Grand Combin.

24 mai : Rochers de la Brème avec O.J. Sommartel.

13-14 juin : Lobhörner.

18-19 juillet : Wetterhorn av. la Section et le C.S.F.A.

1-8 août : Semaine d'été à Sustli.

5-6 septembre : Cabane A. Heim.

17-18 octobre : Engelhörner.

14-15 novembre : Cabane Perrenoud avec l'O.J.
Diablerets.

12-13 décembre : Noël O.J. à la Borbuintze.

Un cours de varappe a lieu en mars-avril-mai dans la région, renseignements dans le Bulletin mensuel.

Les participants aux courses voudront bien s'inscrire assez tôt auprès du chef O.J., dernier délai le vendredi précédant la course, au colloque.

CABANE PERRENOUD — LISTE DES SURVEILLANTS 1964-1965

Févr.	1-2	Aloïs Beer André Egger		18-19	Samuel Junod Denis Christinat	Juillet	4-5	Hans Kneubühler Pierre Girard
	8-9	Maurice Strahm Jean-Claude Schnoerr		25-26	Henri Girardier Bernard GrosPierre		11-12	Pierre Favre Charles Steiner
	15-16	Rnedi Meier Daniel Benoit	Mai	2-3	Max Lavanchy Roger Frasse		18-19	André Jacot Bernard Rebetez
	22-23	Pierre Joseph Fritz Koehli		9-10	Claude Bétrix Alphonse Böhler		25-26	Paul Robert-Grandpierre Mario Bernasconi
Mars	29	Pierre Baillod		16-17	Charles Perret Ernest Bühlmann			
	1	Rudolf Kümmerli		23-24	Claude Bertschi Charles Eberli	Août	1-2	Pierre Baillod Willy Delley
	7-8	Eric Jörg Frédéric Piazza		30-31	Henri-Louis Perret Edgar Renaud		8-9	Marcel Seylaz Eric Brunner
	14-15	Roger Pernet Hans Kneubühler		6-7	Le comité (Journée des familles)		15-16	Hervé Berger Francis Streit
	21-22	Marcel Kollros Raoul Friedli	Juin	13-14	J.-Jacques Dupasquier Pierre Nicollier		22-23	Jean Imhof Robert Voegeli
	28-29	Pas de gardien (Pâques)		20-21	René Schenk Rudolf Kümmerli		29-30	Alfred Habegger Georges Cochand
Avril	4-5	Michel Vuilleumier André Aellen		27-28	Claude Bétrix Alphonse Böhler	Sept.	5-6	Charles Borsay Ernest Keller
	11-12	Jules Berger André Gasser						

Sept. 12-13 **Gérald Jeanneret**
Charles Maître
 19-20 **Charles Perret**
Ernest Bühlmann
 26-27 **Willy Kehrer**
Blaise Cart
 Oct. 3-4 **Charles Steiner**
Henri Girardier
 10-11 **Roger Frasse**
Jean-Pierre Niklaus
 17-18 **Roger Calame**
Jean-Pierre Farny
 24-25 **Roger Ballet**
Ernest Purro

Nov. 31 **Paul Bachmann**
 1 **Jean Bienati**
 7-8 **Rodolphe Zellweger**
Jean-Pierre Portmann
 14-15 **Commission de l'O.J.**
 21-22 **Edmond Isler**
Charles Frésard
 28-29 **Werner Schüpbach**
Philippe Hüther
 Déc. 5-6 **Lucien Clottu**
Georges Arrigo
 12-13 **André Grisel**
Gilbert Devaud

19-20 **Charles Zihlmann**
Robert Comtesse
 26-27 **Pas de gardien**

1965

Janv. 2-3 **Pas de gardien**
 9-10 **Marcel Hodel**
Georges Ray
 16-17 **Raymond Ducommun**
J.-Pierre Muhlemann
 23-24 **Willy Péquignot**
André Jacot
 30-31 **Rico Hasler**
Fritz Koehli

Explosifs

PETITPIERRE & GRISEL S. A.

NEUCHATEL

Armes et munitions
 de sport en gros

OPTIQUE - LUNETTERIE

MARTIN LUTHER

Maître-opticien

Place Purry 7 Neuchâtel

Boussoles



Altimètres

Jumelles, etc.