

Section neuchâteloise du
CLUB ALPIN SUISSE



PROGRAMME
DES COURSES

1957



COMITÉ DE LA SECTION

Président : M. Pierre Baillod, Sablons 6, téléphone 5 16 76; bureau : 5 28 27.

Vice-président : M. Roger Calame, rue de Mme de Charrière, Colombier, tél. 6 35 43; bureau 6 40 73.

Secrétaires : MM. Willy Dubois, Comba-Borel 17, tél. 5 54 17; bureau : 5 69 51. Max Poyet, Petit-Fontarlier 5, tél. 5 59 09; bureau : 5 23 94.

Caissiers : caisse générale : M. Fernand Burri, avenue des Alpes 25, tél. 5 28 29; bureau : 5 79 01. effectif, mutations, etc. : M. Ernest Keller, Fahys 79, tél. 5 78 35; bureau : 5 73 01.

Bibliothèque, collections et archives : M. Georges Ray, Mail 12, tél. 5 52 58; bureau : 5 23 54.

Courses : M. Willy Galland, chemin des Pavés 19, tél. 5 50 10.

Bulletin : M. Blaise Cart, Trois-Portes 65, tél. 5 47 29; bureau : 5 11 58.

Conférences : M. Henry Schröd, avenue Soguel 26, Corcelles, tél. 8 18 81; bureau : 8 15 43.

Cabanes d'Alpes : M. Claude Nagel, Ecluse 17, tél. 5 22 65.

Organisation de la Jeunesse : M. Willy Galland.

Ski : M. Blaise Cart.

Postes de secours : M. Roger Calame.

BULLETIN DE LA SECTION

Rédaction : M. Blaise Cart, Trois-Portes 65, tél. bureau : 5 11 58; domicile : 5 47 29.

Administration et annonces : Imprimerie H. Messilier, Saint-Nicolas 11, tél. 5 12 96.

COMMISSION CONSULTATIVE DU BULLETIN

Président : M. Pierre Baillod, Sablons 6.

MM. Jean-Pierre Geneux, Edmond-Georges Isler, le rédacteur.

COMMISSION DES COURSES

Président : M. Rodolphe Zellweger, chemin de l'Albays 25, La Courbe, tél. 5 44 79.

MM. Pierre Bailloz, Charles Barbey, Charles Borsay, Roger Calame, Jean Du Bois, Charles Emery, Pierre Favre, André Grisel, Frédéric Jaccklé, Marcel Kollros, Jean-Pierre Meyrat, Daniel Perret, Henri Purrel, Edmond Quinche, Georges Ray.

Délégué du Comité de Section : M. Willy Galland
Faer le séi : M. Blaise Cart.

GROUPE DE CHANT

Président : M. Charles Borsay, Salduns 3.

COMMISSION DES CABANES

Président : M. Pierre Bailloz, Salduns 6.

Secrétaire : M. Charles Bogdanski, Premier-Mars 6.

MM. Fritz Bachmann, Jean-Jacques DuPasquier, Pierre Favre, Willy Galland, André Grisel, Walther Hauser, Louis Mareacci, Jean-Pierre Nagel, Maurice Niederhauser, Marcel Seylar, Eugène Wegmann.

Délégué du Comité de Section : M. Claude Nagel.

COMMISSION DE L'ORGANISATION DE LA JEUNESSE

Président et représentant du Comité de Section :
M. Willy Galland, chemin des Pavés 19, tél. 5 50 10.

MM. André Grisel, Marcel Kollros, Jean-Pierre Meyrat, Georges Nagel, Joé Riem.

COMMISSION DES SENTIERS

Président : M. Emile Brodbeck, faubourg de l'Hôpital 13.

MM. René Dros, Charles Emery, Marcel Kollros.

POSTES DE SECOURS

Chef de la colonne de secours : M. Jean Rumpf, guide skieur, Evolène. Adresse pendant l'été : Hôtel Mont Collon, Arolla, tél. 2.

Suppléant : M. Pierre Maurys, guide-skieur, Evolène.

Postes d'appel :

Arolla : Hôtel Mont Collon, tél. 2.

Ferpècle : Hôtel du Col d'Hérens, tél. 4 61 54.

Les Haudères : M. Jean Trovaz, négociant, tél. 4 61 29.

GARDIENS ET GÉRANTS DES CABANES

M. Edmond Formaz, gardien de la Cabane de Saleinas, Praz de Fort.

M. Jean Georges, gardien de la Cabane de Bertol, Evolène.

M. Gilbert Devaud, gérant de la Cabane Perrenoud, Cortailod, tél. 6 41 33.

M. Maurice Niederhäuser, chef des surveillants de la Cabane Perrenoud, poste de police, Serrières, tél. 5 27 10.

M. Joël Biss, gérant de la Menée, Saars 33, tél. 5 68 28.

CABANES APPARTENANT A LA SECTION

Cabane de Saleinas	50 places	Altitude 2691 m.
Cabane de Bertol	60 places	Altitude 3311 m.
Cabane Perrenoud	30 places	Altitude 1425 m.
La Menée	10 places	Altitude 1335 m.

DIVERS

Assemblée. — Dans la règle, le premier lundi de chaque mois dès 20 h. 30.

Bibliothèque. — Ouverte dès 20 h. les soirs d'assemblée.

Comptes de chèques de la Section. — Caisse générale : IV 1896. Cotisations : IV 3910.

Programme des courses

Le programme détaillé de chaque course paraîtra en temps voulu dans le *Bulletin*. Des changements pouvant intervenir, il est nécessaire de le consulter.

La Société et les organisateurs déclinent toute responsabilité en cas d'accident.

Le Comité recommande aux organisateurs d'engager des guides pour les ascensions en haute montagne.

Seuls les alpinistes expérimentés ont le droit de participer aux ascensions difficiles.

* Course facile ** Course de difficulté moyenne *** Course difficile

1. Course du Premier Mars :

LAG DE SEEDORF

Vendredi 1er mars

Organisateurs : MM. Jean Béraneck,
Jämes de Rutté.

2. RENDEZ-VOUS DES SKIEURS

A LA KÜBELIALP, 1565 m.

Du vendredi 1er mars au dimanche 3 mars

Organisateurs : MM. Charles Barbey,
Pierre Favre.

3. RIEDBÜNDI Horn, 2454 m. **

à ski

Dimanche 17 mars

Départ au train de 8 h. 08 pour Oey-Diemtigen.
De là en car postal jusqu'à Hochboden. Montée au
Biedbündihorn (environ 5 heures). Descente par le
même itinéraire. Retour à Neuchâtel à 22 h. 30.

Coût approximatif : Fr. 15.—.

Organisateurs : MM. Pierre Bailod,
Blaise Cart.

4. KAISEREGG, 2185 m. - SCHAFARNISCH, 2110 m. **

à ski

Dimanche 31 mars

Départ à 7 h. de la Place de la Poste en auto
(éventuellement autocar) jusqu'au Lac Noir. Mon-
tée au Kaiseregg, descente sur Walop et remontée
au Schafarnisch. Descente sur le Lac Noir.

Coût approximatif : Fr. 13.—.

Organisateurs : MM. Charles Borsay,
Rodolphe Zellweger.

5. LES DIABLERETS, 3209 m. **

à ski

Samedi 6 et dimanche 7 avril

Samedi : Départ à 13 h. 02 pour Sion. De là en car postal jusqu'à Granois. De là à pied au restaurant de Plan-Cernet, où coucher.

Dimanche : Ascension des Diablerets par le Col du Sanetsch (environ 7 heures). Descente par le même itinéraire. Retour à Neuchâtel à 21 h. 26.

Coût approximatif : Fr. 35.—.

Organisateurs : MM. Willy Galland,
André Grisel.

6. Balade du samedi après-midi NEUCHÂTEL, LES CONVERS, CHAUX D'ABEL, LES BOIS, LA CHAUX-DE-FONDS

Samedi 15 avril

Départ au train de 13 h. 13 pour les Convers. À pied par La Loge, Cornu, Les Reprises, La Clibourg à travers La Chaux d'Abel, Les Bois, où souper. Retour en train par La Chaux-de-Fonds. Arrivée à Neuchâtel à 22 h. 08.

Coût approximatif : Fr. 12.—, train et souper.

Organisateur : M. Charles Emery.

7. RIEDERALP - RÉGION D'ALETSCH **

à ski

De lundi 15 au samedi 20 avril

Lundi 15 : Départ à 10 h. 54 pour Môrel. De là en téléphérique à Riederalp. Ascension prévue : Geishorn, 3740 m. Puis montée à la Cabane Oberaletsch. Ascension prévue : Breithorn, 3784 m. Retour par le Gredetschjoch et le Gredetschtal sur Brigue.

Retour à Neuchâtel le samedi 20 avril.

Coût approximatif : Fr. 100.—.

Organisateurs : MM. Paul Payllier,
Rodolphe Zellweger.

8. LES RAIMEUX - LES SOMMÈTRES *

Samedi 27 avril - Dimanche 28 avril

Samedi : Départ à 13 h. Place de la Poste en auto pour Montier. Traversée des Raimeux et retour à Neuchâtel dans la soirée. (Eventuellement camping au Lac de Gruyère.)

Dimanche : Départ à 8 h. Place de la Poste en auto pour le Noirmont. Varappe dans les Sommètrés et retour à Neuchâtel.

Coût approximatif : Fr. 15.—.

Organisateurs : MM. Blaise Curt,
André Grisel,
Georges Ray.

9. AIGUILLES DU TOUR, 3540 m.

à ski

Samedi 1 et dimanche 5 mai

Samedi : Départ à 13 h. 02 pour Orsières. Montée à la Cabane d'Orny ou de Trient.

Dimanche : Ascension des Aiguilles du Tour et descente par le glacier des Grands sur la Forelaz. Retour à Neuchâtel à 21 h. 26.

Coût approximatif : Fr. 55.—.

Organisateurs : MM. Claude Gabus,
Jean-Pierre Meyrat.

10. COURSE SURPRISE

Dimanche 12 mai

Rendez-vous à 7 h. 30 devant le Cinéma Palace. Moyens de locomotion : les plus divers. Retour à Neuchâtel à 17 heures. Boussole indispensable.

Coût approximatif : Fr. 12.—

Organisateurs : MM. Charles Borsay,
Georges Ray.

11. SOLMONT - LA CLUSETTE

Course géologique

Samedi 18 mai

Départ à 13 h. 13 pour Chambrellen. Montée à Solmont par Rochefort. Descente sur La Clusette et Noiraigue. Retour à Neuchâtel à 17 h. 54 ou 19 h. 29.

Coût approximatif : Fr. 3.—

Organisateurs : MM. Willy Galland,
Jean-Pierre Portmann.

12. ROTHORN DE BRIENZ, 2349 m. *

à ski

Dimanche 19 mai

Départ à 6 h., Place de la Poste, en auto pour Sørenberg. Montée au Rothorn de Brienz et redescende. Retour à Neuchâtel vers 20 h.

Coût approximatif : Fr. 25.—

Organisateurs : MM. Blaise Cart,
Willy Galland.

13. LE SALÈVE, 1380 m. *, **, ***

Dimanche 26 mai

Départ matinal en auto pour Genève, où les participants sont pris en charge par des membres de l'Androsace. Toutes les voies de montée seront offertes aux participants. Rendez-vous au sommet à l'auberge des Crêts.

Coût approximatif : Fr. 25.—

Organisateurs : MM. Etienne Bonhôte,
Charles Eigenheer.

14. CABANE PERRENOUD

Journée des Familles

Dimanche 2 juin

Samedi 1er : Départ à volonté pour Noiraigue et montée à la Cabane.

Dimanche : Départ à 7 h. 04 pour Noiraigue et montée à la Cabane. Dès 10 h., réunion des participants, culte, pique-nique et jeux.

Coût approximatif : Fr. 5.—.

Organisateur : Le Comité.

15. RÉUNION DES SECTIONS ROMANDES

Samedi 15 et dimanche 16 juin

Le programme paraîtra dans le *Bulletin* de juin.

Organisatrice : Section Jura.

16. ANZEINDE, 1876 m.

Samedi 22 et dimanche 23 juin

Samedi : Départ à 13 h. 02 pour Barboleuse. Montée à Anzeinde, où coucher au refuge Giacomini.

Dimanche : Col des Essets, La Vare, Bovonne, Gryon. Retour à Neuchâtel à 20 h. 31.

Coût approximatif : Fr. 35.—.

Organisateurs : MM. Marc-Aurèle Nicolet,
Jâmes de Rutté.

17. SUSTENHORN, 3504 m. *

à ski

Samedi 29 et dimanche 30 juin

Samedi : Départ à 8 h. Place de la Poste en auto pour Steingletscher. Montée à la Cabane Tierbergli.

Dimanche : Ascension du Sustenhorn et retour à Steingletscher. Arrivée à Neuchâtel dans la soirée.

Coût approximatif : Fr. 30.—.

Organisateurs : MM. Claude Gabus,
André Grisel.

18. WEISSENSTEIN, 1399 m.

Course des familles

Dimanche 30 juin

Départ à 6 h. 18 pour Soleure. Montée en téléphérique au Weissenstein. Retour sur Granges ou Moutier (3 à 4 heures de marche au maximum). Retour à Neuchâtel à 18 h. 07 ou 19 h. 40.

Coût approximatif : Fr. 10.—.

Organisateurs : MM. Edmond Brandt,
Georges Ray.

19. LES CHAUX DE TAVEYANNE, 1754 m.

Samedi 6 et dimanche 7 juillet

Samedi : Départ à 13 h. 02 pour la Barboleuse. Montée à Tavéyanne.

Dimanche : Col de la Croix, Coufin, Vallée de la Gryonne, Gryon. Retour à Neuchâtel à 20 h. 13.

Coût approximatif : Fr. 30.—.

Organisateurs : MM. Jean Clerc,
Pierre Favre.

20. LES PERRONS, 2674 m. ***

Samedi 6 et dimanche 7 juillet

Samedi : Départ à 13 h. Place de la Poste en auto pour Châtelard.

Dimanche : Traversée des Perrons dans le sens Est-Ouest. Retour à Neuchâtel vers 22 heures.

Coût approximatif : Fr. 30.—.

Organisateurs : MM. André Grisel,
Daniel Perret.

21. GAIS ALPINS-ROCHERS DE NAYE, 2041,9 m. *

Samedi 13 et dimanche 14 juillet

Samedi : Départ à 13 h. 02 pour Montreux. Cou-
cher à Manoir.

Dimanche : Traversée des Gais Alpains. Retour à
Neuchâtel à 20 h. 13. Se munir d'une lampe de
poche.

Coût approximatif : Fr. 25.—.

Organisateurs : MM. Charles Steiner,
Edouard Winteregg.

22. CIME DE L'EST, 3177 m. *

Samedi 20 et dimanche 21 juillet

Samedi : Départ à 13 h. 02 pour Champéry. Mon-
tée à la Cabane de Susanfe.

Dimanche : Ascension de la Cime de l'Est et
retour par le même itinéraire. Arrivée à Neuchâtel
à 21 h. 26.

Coût approximatif : Fr. 30.—.

Organisateurs : MM. Georges Berger,
Félix Flisch.

23. LES BOUQUETINS, 3838 m. **

Samedi 27 et dimanche 28 juillet

Samedi : Départ à 6 h. 58 pour Sion. Montée à
Arolla et de là à la Cabane Bertol.

Dimanche : Ascension des Bouquetins, retour à la
Cabane, puis à Arolla. Prolongation éventuelle d'un
jour.

Coût approximatif : Fr. 50.—.

Organisateurs : MM. Willy Galland,
Jean Sahli.

24. BREITHORN DE LAUTERBRUNNEN, 3782 m. **

Course avec guide

Samedi 3 et dimanche 4 août

Samedi : Départ à 8 h. 08 pour Kandersteg. Montée en jeep à Selden, puis de là, à la Cabane Muthorn.

Dimanche : Ascension du Breithorn de Lauterbrunnen et retour par le Lötschental. Arrivée à Neuchâtel à 20 h. 30.

Coût approximatif : Fr. 30.—.

Organisateurs : MM. Lucien Clottu,
Francis Weber.

25. SEMAINE CLUBISTIQUE A MOIRY ; **

Du dimanche 11 au samedi 17 août

Dimanche 11 : Départ à 6 h. 58 pour Sierre. Montée en car à Grimentz et de là à la Cabane Moiry.

Ascensions au gré des participants pendant la semaine.

Samedi 17 : Retour à Neuchâtel par le Letschberg.

Coût approximatif : Fr. 120.—, y compris la pension à la Cabane.

Organisateurs : MM. Willy Galland,
Charles Steiner.

26. PALETTE D'ISENAU, 2170 m., LAC D'ARNON

Samedi 24 et dimanche 25 août

Samedi : Départ à 8 h. 58 pour les Diablerets. Montée à Isenau, où coucher.

Dimanche : Montée à la Palette et descente vers le lac d'Arnon et par le Tschierzistal jusqu'à Fentersoy. De là en car à Gstaad et retour en train à Neuchâtel à 20 h. 28.

Coût approximatif : Fr. 35.—.

Organisateurs : MM. Paul Benguerel,
Emile Eigenhoer,
Jean Erb.

27. EIGER. 3970 m. ***

Samedi 24 et dimanche 25 août

Samedi : Départ à 10 h. 14 pour Eismeer. Montée à la Cabane Mitteleggi.

Dimanche : Ascension de l'Eiger par l'arête Mitteleggi. Descente sur Eigerjoch, Petite Scheidegg. Retour à Neuchâtel à 20 h. 28 ou 22 h. 30.

Coût approximatif : Fr. 50.—.

Organisateurs : MM. Pierre Baillod,
Charles Borsay,
Georges Ray.

28. LENZSPITZE, 4294 m., NADELHORN, 4325 m. ***

Du samedi 31 août au lundi 1er septembre

Samedi : Départ à 6 h. 58 pour Sans-Fee. Montée à la Cabane des Mischabel.

Dimanche : Ascension de la Lenzspitze, suivie de la traversée du Nadelgrat au Nadelhorn et retour à la Cabane.

Lundi : Retour à Neuchâtel.

Coût approximatif : Fr. 70.—.

Organisateurs : MM. Frédéric Jaecklé,
Georges Ray.

29. TOUR NOIR, 3835,7 m. **

Course avec guide

Samedi 31 août - dimanche 1er septembre

Samedi : Départ à 13 h. 02 pour Orsières. En car à la Fouly. Montée à la Cabane Dufour.

Dimanche : Traversée du Tour Noir et retour à Neuchâtel à 21 h. 26.

Coût approximatif : Fr. 30.—.

Organisateurs : MM. Marcel Kollros,
Willy Galland.

30. SUSTLIHÜTTE, 2257 m.

Samedi 7 et dimanche 8 septembre

Samedi : Départ à 13 h. Place de la Poste en auto pour le Sustli. Montée à la Cabane.

Dimanche : Promenade dans les environs. Retour à Neuchâtel.

Coût approximatif : Fr. 30.—.

Organisateurs : MM. Marcel Pin,
Henri Porret.

31. PORTJENGRAT, 3658 m. ***

(évent. Platschhorn, 3996 m.)

Du samedi 14 au lundi 16 septembre

Samedi : Départ en auto pour Saus-Almagel. Dîner à Viège, puis par Saus-Almagel à Almagel-Alp. Souper et coucher.

Dimanche : Départ pour le Portje et traversée intégrale du Portjengrat et retour à Almagel-Alp (environ 10 heures).

Lundi : Départ d'Almagel, descente sur Saus-Almagel. Retour à Neuchâtel. A Saint-Léonard, visite du plus grand lac souterrain d'Europe.

Coût approximatif : Fr. 50.—.

Organisateurs : MM. André Grisel,
Daniel Porret.

32. PIERRE QU'ABOTTE, 2656 m. *

Samedi 21 et dimanche 22 septembre

Samedi : Départ à 13 h. 02 pour Gryon. Montée à Anzeindé, où coucher.

Dimanche : Ascension de la Pierre Qu'Abotze et descente sur Pont de Nant et Les Plans. Retour à Neuchâtel à 21 h. 26.

Coût approximatif : Fr. 25.—.

Organisateurs : MM. Jean Kipfer,
Jean-Pierre Meyrat,
Edouard Winteregg.

33. RÉUNION DES SECTIONS JURASSIENNES

Samedi 28 et dimanche 29 septembre

Le programme paraîtra dans le *Bulletin* de septembre.

Organisatrice : Section Pierre-Perthuis.

34. PRÉ LOUISET

Journée - torrée des familles

Dimanche 18 octobre

Rendez-vous au Pré Louiset à 10 h. Torrée-sau-cisses.

Organisateur : Le Comité.

35. BALADE DANS LE JORAT

Dimanche 20 octobre

Départ à 8 h. Place de la Poste en auto pour le Jorat. Balade à pied sous la conduite d'un connaisseur du Jorat. Retour à Neuchâtel vers 19 h.

Coût approximatif : Fr. 3.—.

Organisateurs : MM. Charles Borsay, 57417

Adm. Jorat. L. J.

Henri Borsay,
Blaise Cart.

36. TOURNÉE EN FRANCHE - COMTÉ

Dimanche 27 octobre

Départ à 7 h., Place de la Poste en auto pour Pontarlier, Nezeroy, Sources de l'Ain, Perte de l'Ain, Bec de l'Aigle (994 m.), Saint-Laurent du Jorat,

Source du Doubs, Hôpitaux-Neufs, Ballaignes, Neu-
châtel, arrivée vers 19 h. *Ind. J. 25. 5.*

Coût approximatif : Fr. 15.—, sans le repas, pris
des soies ou pris au restaurant.

Organisateurs : MM. André Grisel,
Georges Nagel.

53, 2

37. LA MENÉE

Journée du bois

Dimanche 10 novembre

Rendez-vous à la Menée à 10 heures.

Organisateurs : MM. Joé Riem,
Edouard Winteregg.

38. CABANE PERRENOUD

Aération des skieurs

Jedi 2 janvier 1958

Organisateurs : MM. Pierre Favre,
André Maurer.

39. LES ILLARS - CHASSERON

à ski

Petit Nonvel - An

Samedi 11 et dimanche 12 janvier 1958

Organisateurs : MM. Roger Calame,
Jean-Pierre Farny.

40. MONT-D'AMIN-GURNIGEL

à ski

Dimanche 19 janvier 1958

Départ à 8 h. 16 pour Les Hauts-Geneveys. Mon-
tée à la Vue des Alpes, Mont d'Amin, Gurnigel et
descente sur les Convers. Retour en train à Neu-
châtel.

Coût approximatif : Fr. 5.—.

Organisateurs : MM. Charles Barbey,
Georges Ray.

41. PETITE SCHEIDEGG, 2061 m.

à ski

Samedi 1er et dimanche 2 février 1958

Samedi : Départ à 13 h. 12 pour la Petite Scheidegg.

Dimanche : Ski de piste dans la région. Retour à Neuchâtel à 18 h. 36.

Coût approximatif : Fr. 50.—.

Organisateurs : MM. André Grisel,
Jean-Pierre Meyrat.

42. RÉUNION DES SKIEURS ROMANDS

Samedi 8 et dimanche 9 février 1958

Le programme paraîtra dans le *Bulletin de février*.

Organisatrice : Section Dent de Lys.

43. NIEDERHORN, 2077 m. *

à ski

Dimanche 23 février 1958

Départ à 5 h. 18 pour Zweisimmen. Montée au Niederhorn. Descente sur Oberwil. Retour à Neuchâtel à 18 h. 15.

Coût approximatif : Fr. 15.—.

Organisateurs : MM. Willy Galland,
Rodolphe Zellweger.

44. PALETTE D'ISENAU, 2170 m. *

à ski

Samedi 1er et dimanche 2 mars 1958

Samedi : Départ à 8 h. 30 pour les Diablerets. Montée à Isenau, où coucher.

Dimanche : Ascension de la Palette et traversée sur le lac d'Arnon et Tornettaz. Retour à Neuchâtel à 20 h. 13.

Coût approximatif : Fr. 25.—.

Organisateurs : MM. Pierre Favre,
Louis Marcacci.

MANIFESTATIONS ORGANISÉES PAR LE COMITÉ CENTRAL

Le Comité central et la Commission centrale d'alpinisme ont préparé pour 1957 sept manifestations dont on trouvera le détail dans « Les Alpes » No 11 de novembre 1956.

Matériel à disposition des membres de l'O. J. et des clubistes

Dépôts : Magasin Martin Luther, Place Parry 7, Neuchâtel.

Willy Galland, chemin des Pavés 19, Neuchâtel.

Tarif : Cordes de 30 m. : Fr. 1.— par jour.

Piolets : Fr. —.50 par jour.

Crampons : Fr. —.50 par jour.

Pointes de ski : Fr. —.50 par jour.

Il est demandé un dépôt de garantie de Fr. 5.— pour les cordes et de Fr. 3.— pour le reste du matériel.

Une luge de secours « Gaillard-Dufour » (poids : 1,5 kg.) est à la disposition des clubistes à la Pharmacie Blaise Cart, rue de l'Hôpital.

Tarif pour une sortie : Fr. 2.—.

Dépôt de garantie : Fr. 10.—.

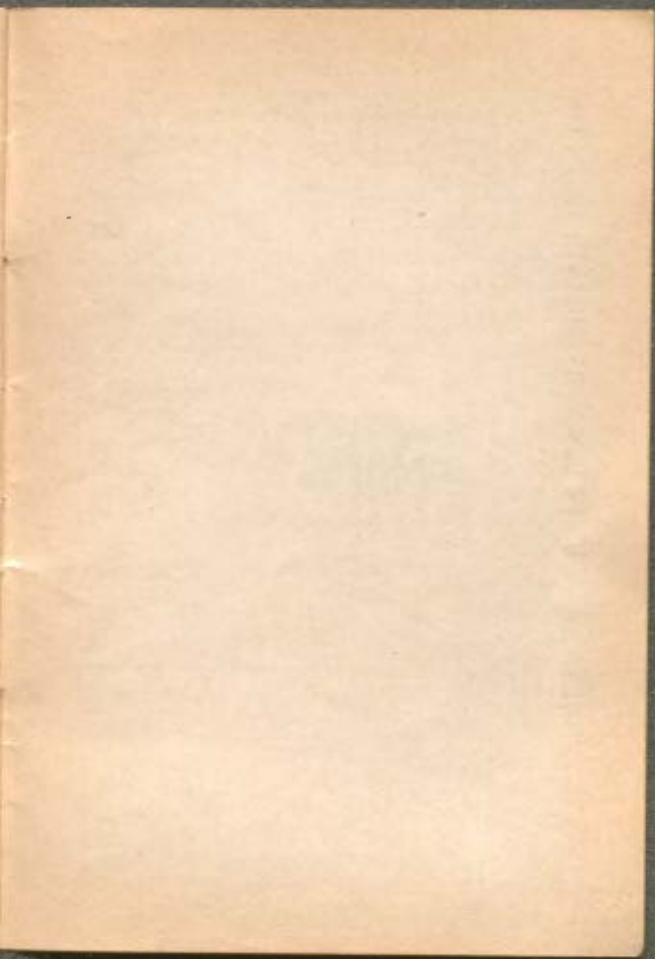
Les courses officielles ont la priorité.

ORGANISATION DE LA JEUNESSE

Les Ojiens peuvent participer aux courses suivantes :

Numéros 2, 3, 4, 5, 6, 7, 8, 9, 10, 11, 12, 13, 14, 18, 21, 22, 25, 29, 32, 34, 37, 38, 40, 41, 43, 44.

Les participants aux courses dans les Préalpes et dans les Alpes recevront une subvention pour leurs frais de déplacement.



CABANE PERRENOUD — LISTE DES SURVEILLANTS 1957-1958

Avril 6-7	Marcel Wermelle Pierre Gardon	22-23	Jean Meyer Walter Antonietti	Août 31 sept. 1	André Decoppet Jean Decoppet
13-14	Fritz Aeschbacher Maurice Devaud	29-30	Virgile de Régis Paul-Henri Pellrath	Sept. 7-8	Ernest Keller Charles Borany
20-21	Pas de gardien	Juillet 6-7	André Ballod André Béguin	14-15	Raoul Schorpp Willy Dubois
27-28	Paul Aeschlimann Otto Attinger	13-14	Jean-Louis Grau René Bourquin	21-22	Henri Messelher Marcel Cordey
mai 4-5	Samuel Berner Samuel Junod	20-21	Edouard Glindraus Albert Chervet	28-29	René Droz Marcel Girod
11-12	Auguste Hasler Charly Berger	27-28	William Berger Maurice Vuillermet	Oct. 5-6	Roger Calame, Courcelles Fritz Bachmann
18-19	René Heger Marc Jaquet	Août 3-4	Marcel Jacot Gaston Bugnard	12-13	Gaston Dubied J.-J. DuPasquier
25-26	Louis Cédet Jenn Beranek	10-11	Walther Häuser Charles Bogdanaki	19-20	Alfred Felzoli André Stalder
juin 1-2	Gilbert Devaud	17-18	Bernard Bollhat Edouard Clotto	26-27	René Galland Armand Lehmann
8-9	Robert Eggmann Charles Steiner	24-25	André Berger Maurice Courvoisier	Nov. 2-3	Jean-Pierre Meyer Blaise Carli
15-16	Jean-Baptiste Pellegrini Georges Lerch				

1958

Nov. 9-10	Bernard Dubois Edgar Hübcher	Janv. 4-5	Ernest Purro Jean Louis Purro	Fév. 22-23	P. Robert Grandpierre Paul-Louis Sauvont
16-17	Fernand Brunner Frits Zulauf	11-12	Georges Ray Jean Klipfer	1-2	Philippe Lavooyer Francis Weber
23-24	Rodolphe Zellweger Jean-Jacques Linder	18-19	Gérard Flynn Jean Sahl	8-9	Albert Flückiger André Berthoud
Nov. 30	Willy Bohn	25-26	Jean Waldvogel Albert Patix	15-16	Marcel Cornu Paul Girardin
Dec. 1	Georges Porret			22-23	Adolphe Incher Max Berger
Dec. 7-8	Charles Robert Alfred Calame	Fév. 1-2	Georges Méroz Edmond Brandt	29-30	André Charlet Jean-Pierre Nagel
14-15	Maurice Nlederhauser André Grisel	8-9	Max Poyet Henri Porret		
21-22	Hugo Weber Charles Bösiger	15-16	Norbert Smith Yves Smith		
28-29	André Duvoisin René Duvoisin				

