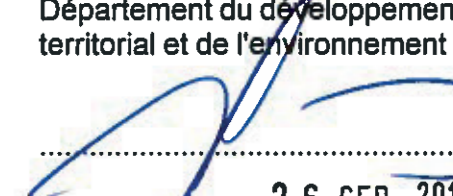
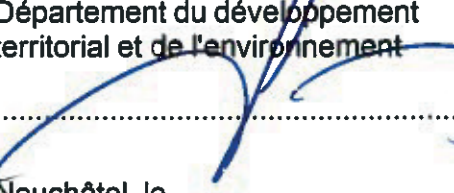


**ine.ch**  
 RÉPUBLIQUE ET CANTON DE NEUCHÂTE  
 DÉPARTEMENT DU DÉVELOPPEMENT TERRITORIAL ET DE L'ENVIRONNEMENT

**PLAN D'AFFECTATION CANTONALE**  
 Modifications 1 à 3 du plan ainsi que des encarts II et III  
 et modification de l'encart IV selon l'article 27 al.1 LCAT  
 COMMUNES DE LA GRANDE BÉROCHE ET VAL-DE-TRAVERS

**ZONE DE PROTECTION CANTONALE (ZP1)**  
**HAUT PLATEAU DU CREUX DU VAN**

Echelle: 1 : 5'000      Mise en page : SFFN/IST, 13 septembre 2018

<b>Auteur du plan/règlement:</b> Service de l'aménagement du territoire Le/La chef/fe de service  Neuchâtel, le 25 SEP. 2018	<b>Signature</b> Le/La conseiller/ère d'Etat, chef/fe du Département du développement territorial et de l'environnement  Neuchâtel, le 26 SEP. 2018
<b>Mise à l'enquête publique</b> du ..... au ..... Le/La conseiller/ère d'Etat, chef/fe du Département du développement territorial et de l'environnement  Neuchâtel, le .....	<b>Adoption</b> par arrêté de ce jour Au nom du Conseil d'Etat Le/La président/ère      Le/La chancelier/ère Neuchâtel, le .....
<b>Sanction</b> par arrêté de ce jour Au nom du Conseil d'Etat Le/La président/ère Neuchâtel, le .....	Neuchâtel, le ..... Le/La chancelier/ère

**LÉGENDE**

Contenu contraignant

- Périmètre du plan d'affectation cantonale
- Secteurs ZP1-A et ZP1-B
- Périmètre particulier 5
- Périmètre particulier 6
- Conservation des milieux maigres
- Restauration des surfaces dégradées
- Exploitation traditionnelle
- Pérennisation de la forêt et du pâturage boisé
- Réseau VTT
- Réseau pédestre
- Itinéraires ouverts aux manifestations sportives d'envergure
- 1, 2, 3 Modifications

**Encart I**

Contenu contraignant

- Périmètre du plan d'affectation cantonale
- ZP1-A Mur du Creux du Van
- ZP1-B Haut Plateau
- Périmètre particulier 5 Restaurants de montagne et Cabane Perrenoud
- Périmètre particulier 6 Piste d'envol de la Roche Devant

Contenu indicatif

- Limites communales

**Encarts II et III**

Contenu contraignant

- Périmètre particulier 1 Interdit d'accès
- Périmètre particulier 2 Accessible et aménageable
- Périmètre particulier 3 Point de vue
- Périmètre particulier 4 Accessible et non aménageable
- Réseau VTT
- Réseau pédestre
- Itinéraires ouverts aux manifestations sportives d'envergure
- 1, 2 Modifications

Contenu indicatif

- Mur du Creux du Van

**Encart IV**

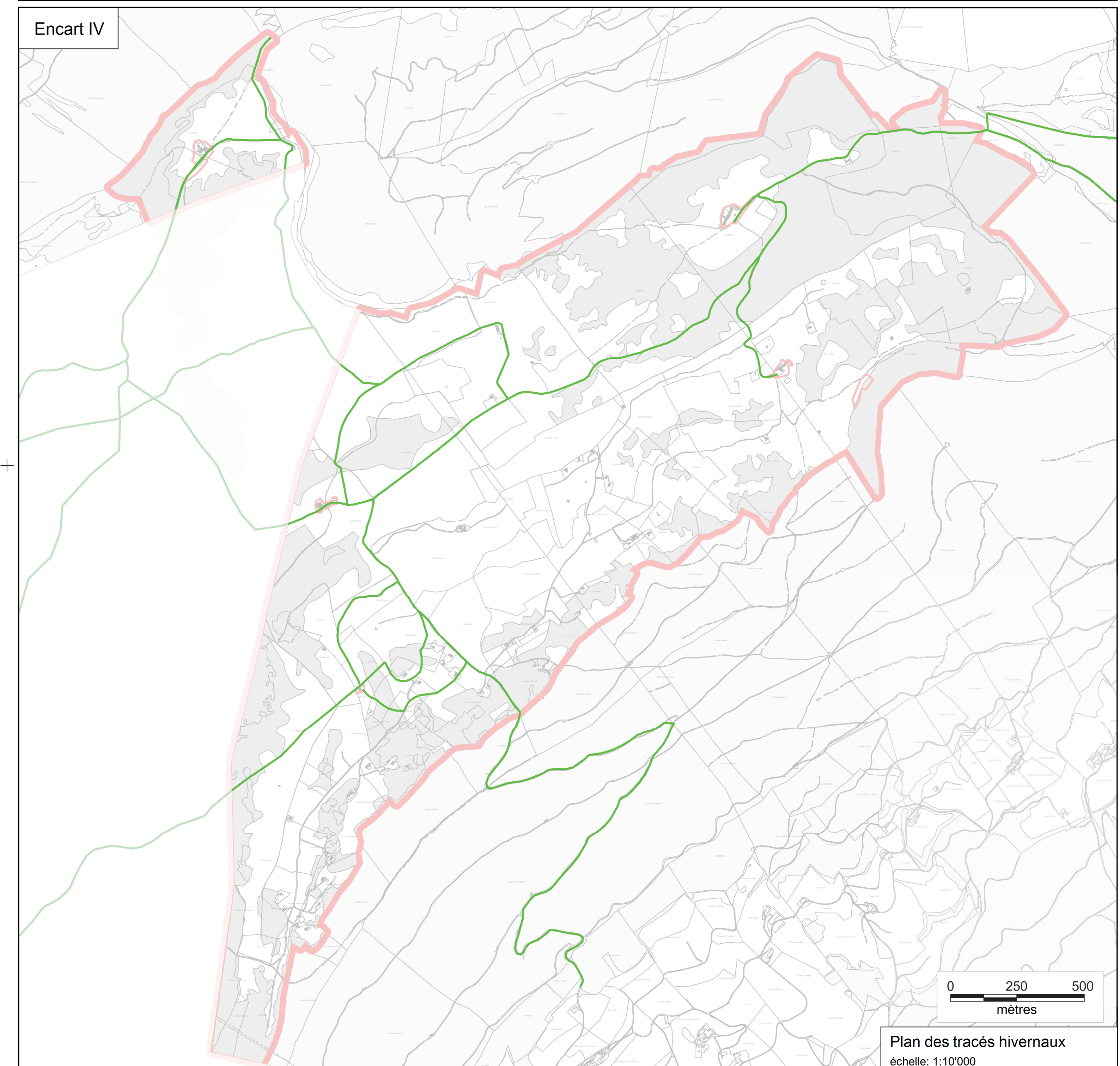
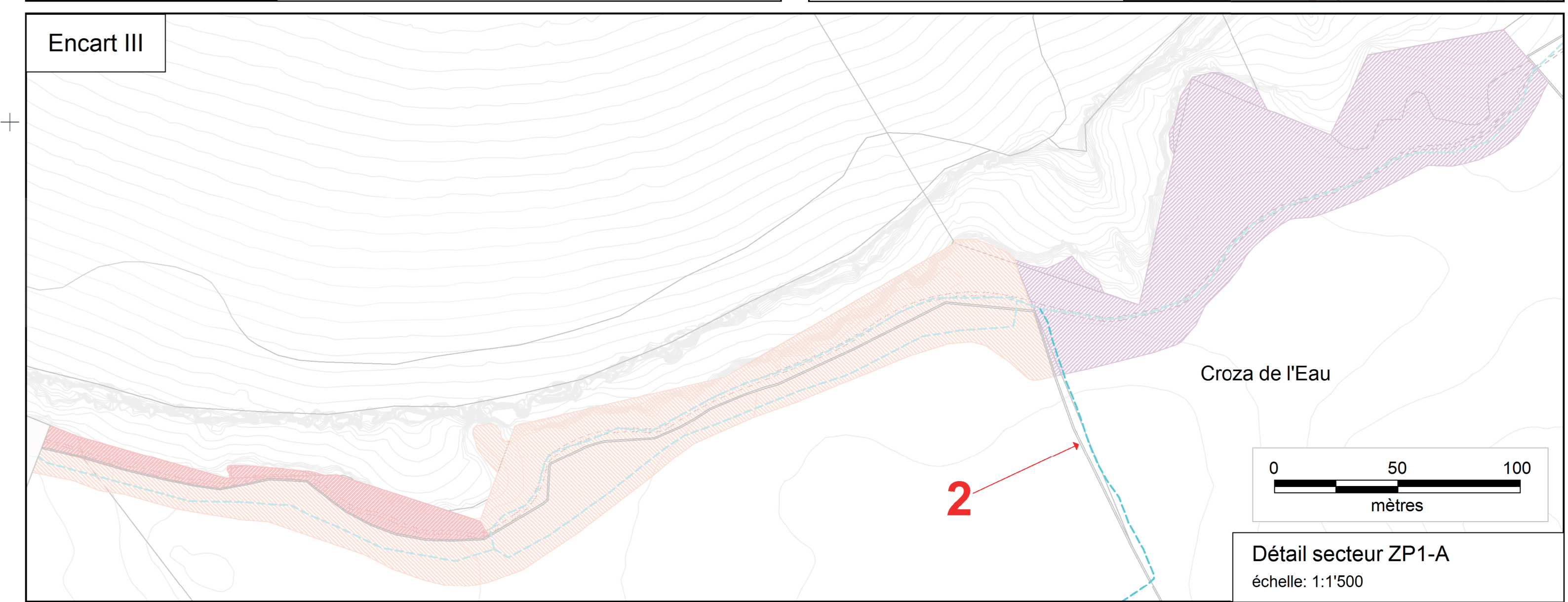
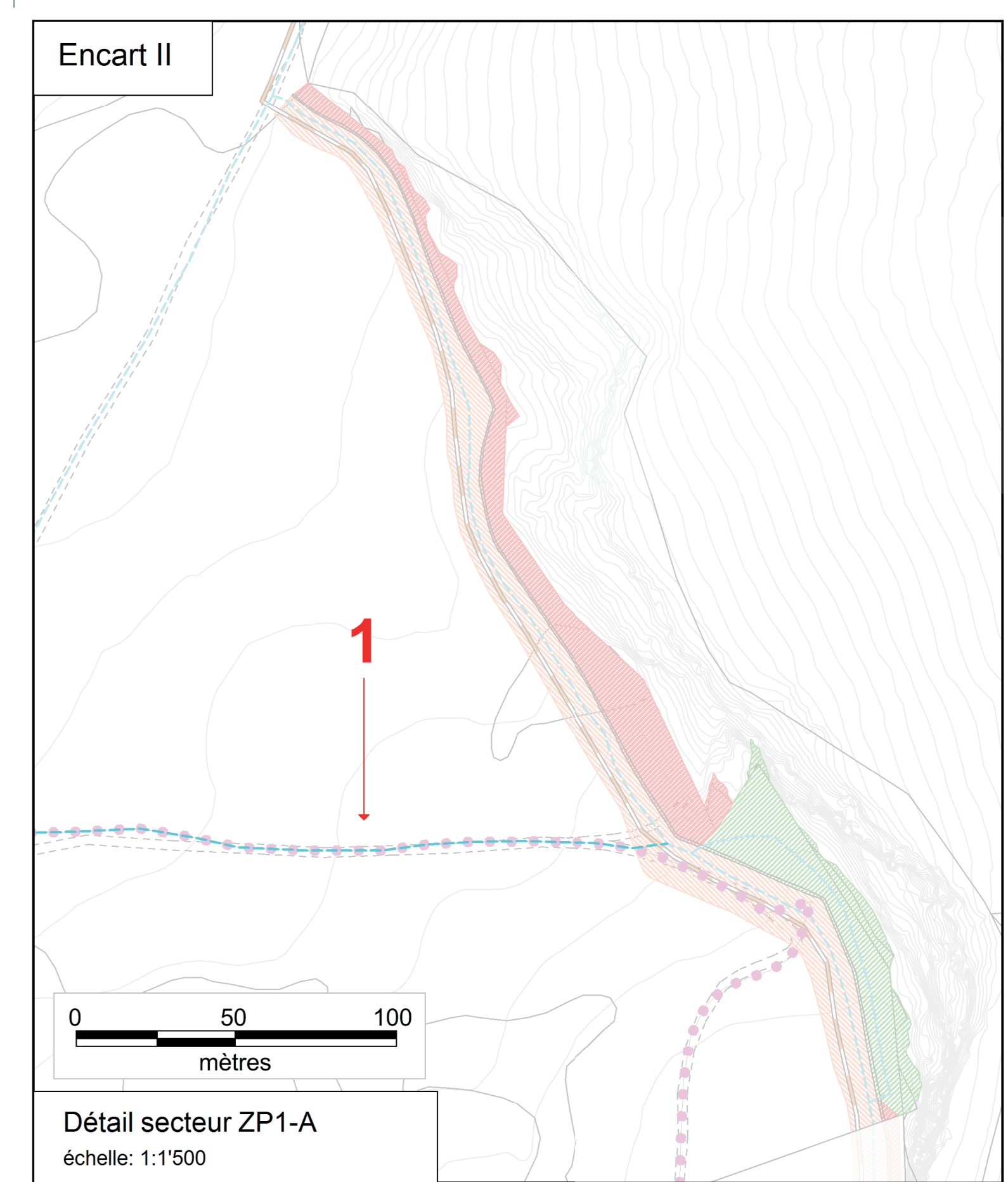
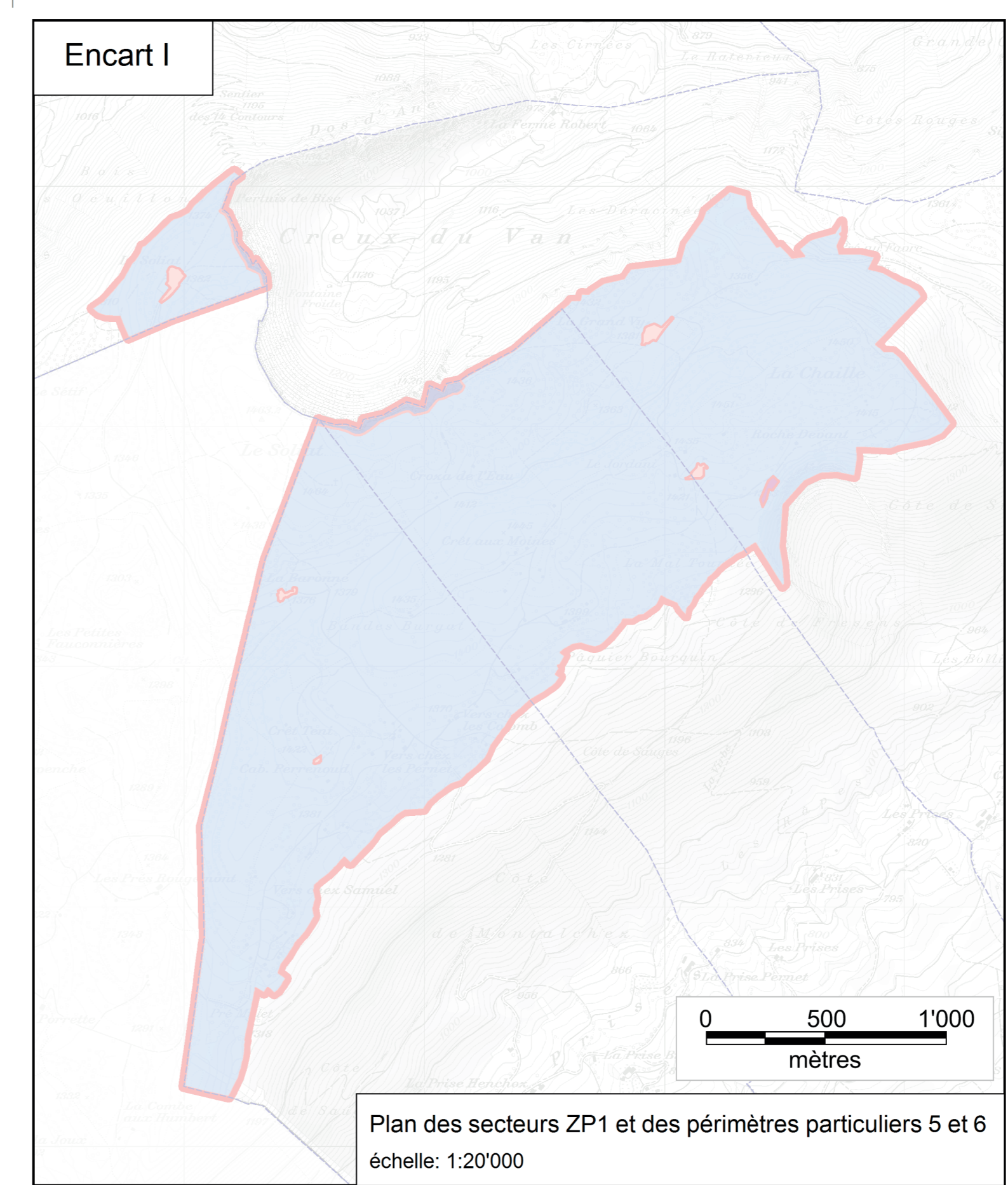
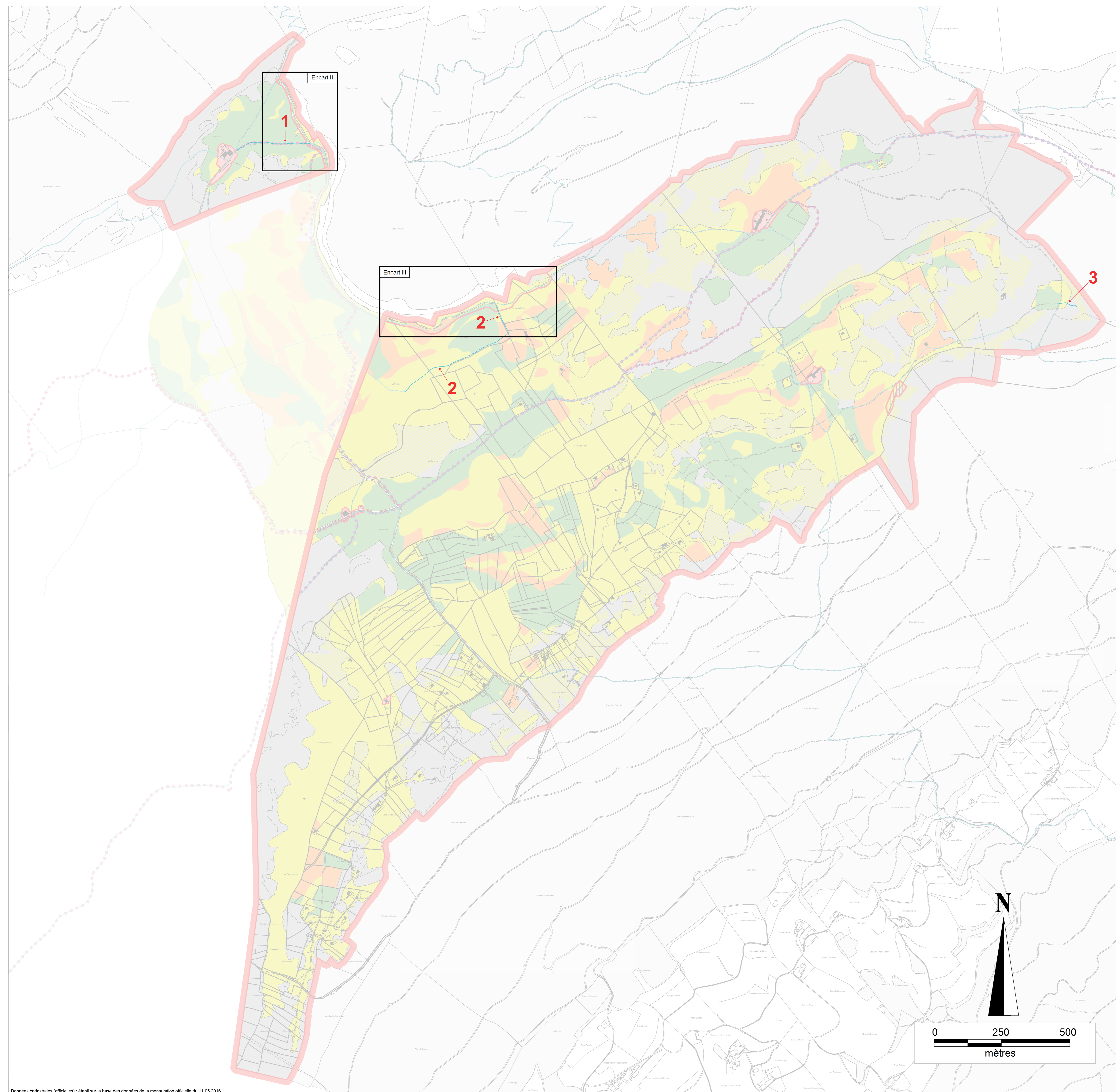
Contenu contraignant

- Périmètre du plan d'affectation cantonale
- Périmètres particuliers 5 et 6
- Tracé ski de fond, raquettes et ski de randonnée

Contenu indicatif

- Forêt et pâturage boisé

Type de contenu  
 - Contenu contraignant: défini par le plan d'affectation cantonale et opposable aux tiers dans le cadre du PAC  
 - Contenu indicatif: sans force obligatoire et non opposable aux tiers



Données cadastrales (officielles) : établi sur la base des données de la mensuration officielle du 11.05.2016